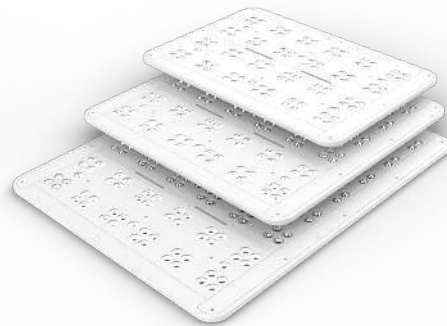
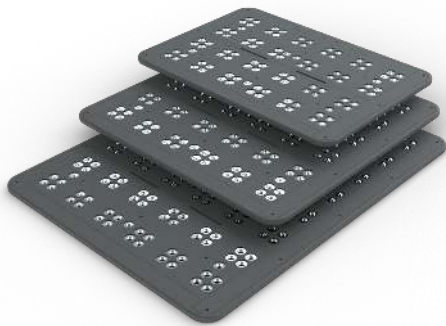


Änderungen Version 2023.2
Release Notes Version 2023.2

STRATON STRATON pro STRATON flex

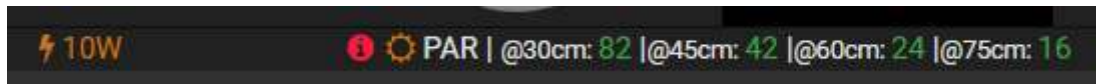
Coral Optimized Reef Light



Version 2023.2 [DE] (2023-04-26)

PAR Anzeige Straton flex

In der oberen Zeile werden jetzt die PAR Werte bei der Straton flex angezeigt.



Bitte beachten Sie, dass die angezeigten PAR Werte sich nur auf eine Straton Flex Lampe beziehen, bei der Verwendung mehrerer Lampen können die PAR Werte deutlich höher sein!

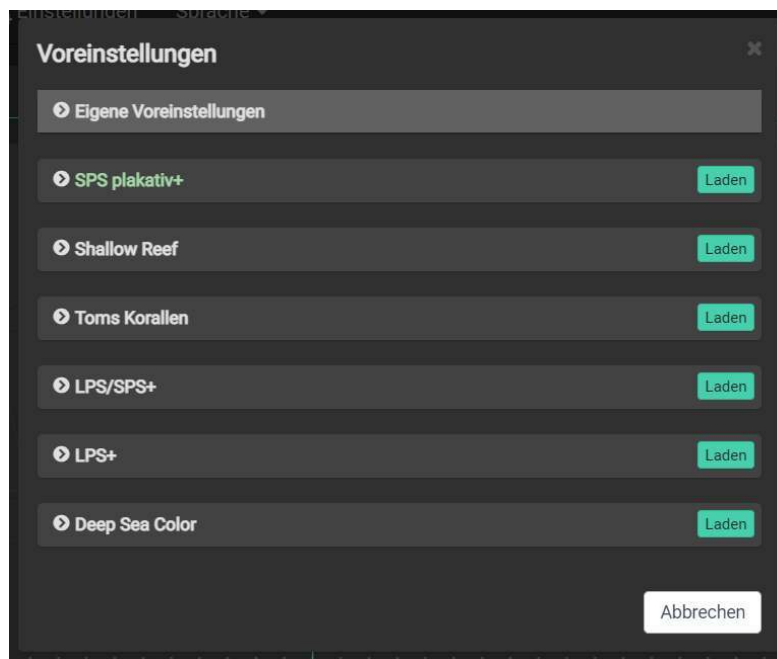
Vordefinierte Farben

Bei den vordefinierten Farben wurde der UV- und Violettanteil etwas reduziert. Diese Änderung der Farbvoreinstellung gewährleistet eine noch schonendere Bestrahlung der Korallen. Zwar weichen diese Einstellungen etwas von dem natürlichen Spektrum ab, der Strahlungsstress wird hierdurch für die Koralle jedoch reduziert.

Dies betrifft die Farben: LPS+, LPS/SPS+, SPS plakativ+ und Flourescent+. Die neuen Spektren der Farben findet man unter [Anhang: Spektren der Farben](#).

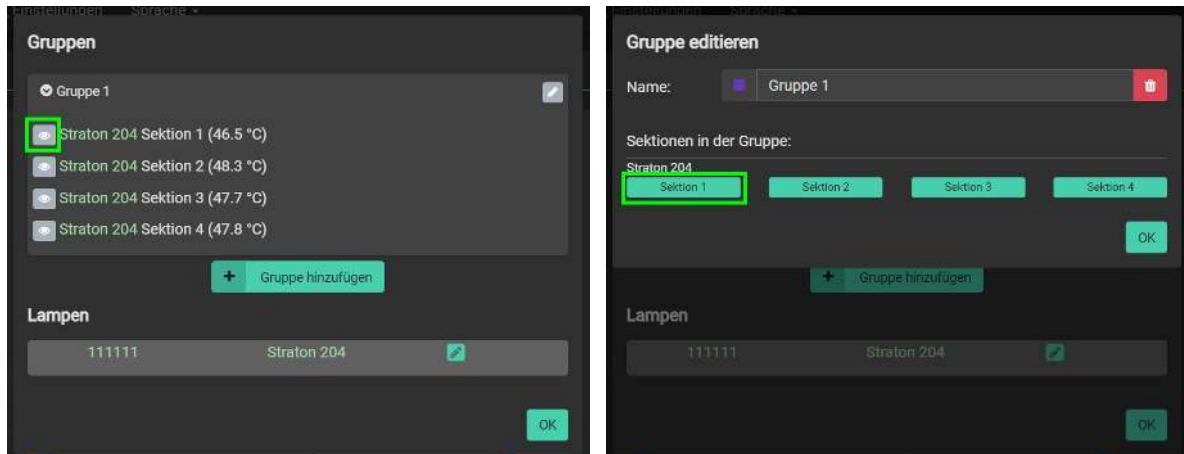
Voreinstellungen

Bei den Voreinstellungen werden jetzt die neuen vordefinierten Farben verwendet. Die aktuell gewählte Voreinstellung wird grün hervorgehoben. Zusätzlich wurde im Update die Voreinstellungen von 'Toms Korallen' mit aufgenommen.



Sektionen identifizieren

Die einzelnen Sektionen der Lampen können mittels Button im Dialog der “Gruppen”, oder durch einen langen Klick im Dialog “Gruppen editieren” identifiziert werden. Die entsprechende Sektion blinkt dreimal blau auf, nachdem der Button betätigt wurde.



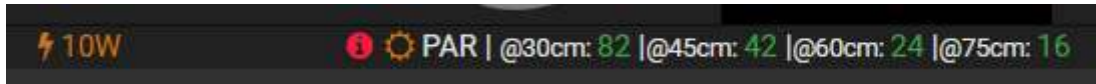
Fehlerbehebungen / Änderungen

- Gruppen werden jetzt nur noch im Diagramm aktiv / inaktiv geschaltet, wenn auf die Gruppe geklickt wird
- Optional können die Sektionen der Lampe mittels Demomodus ausgeschaltet werden

Version 2023.2 [EN] (2023-04-26)

PAR display Straton flex

The PAR values for the Straton flex are now displayed in the top line.



Please note that the displayed PAR values only refer to one Straton Flex lamp, when using several lamps the PAR values can be significantly higher!

Predefined colors

The UV and violet content of the predefined colors has been reduced somewhat. This change in the color preset ensures even more gentle irradiation of the corals. Although these settings deviate somewhat from the natural spectrum, the radiation stress is reduced for the coral.

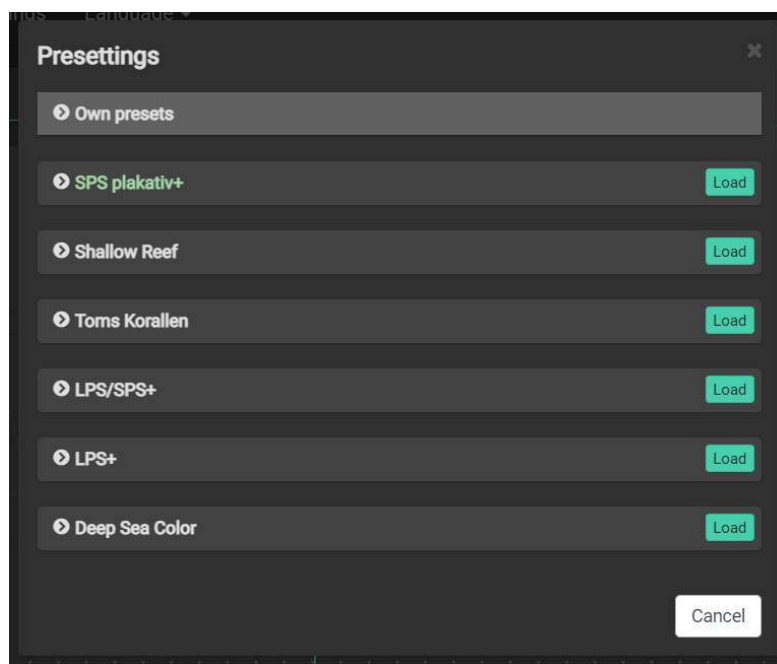
This applies to the colours: LPS+, LPS/SPS+, SPS plakativ+ and Flourescent+. The new spectra of colors can be found under [Appendix: Spectra of Colors](#).

Presettings

The presets now use the new predefined colors.

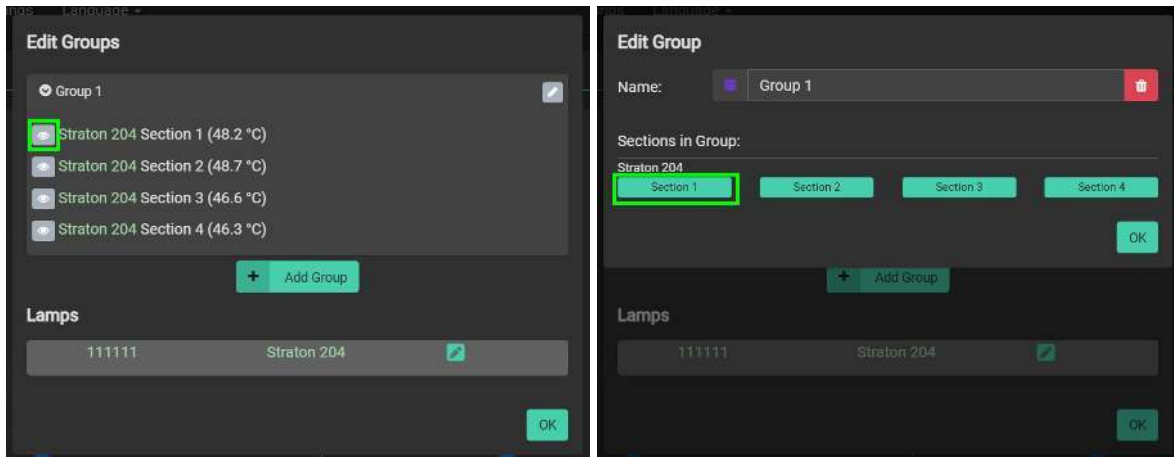
The currently selected preset is highlighted in green.

In addition, the default settings of 'Tom's Corals' have been included in the update.



Identify sections

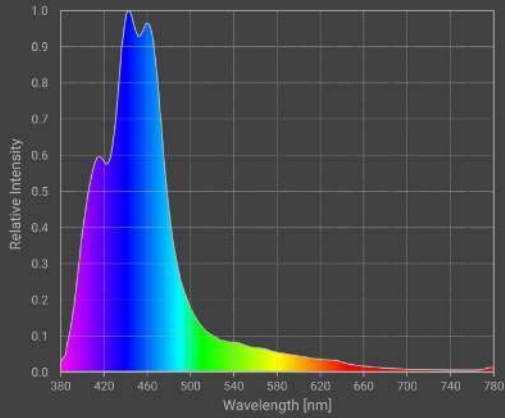
The individual sections of the lamps can be identified by button in the “Groups” dialog, or by long-clicking in the “Edit Groups” dialog. The corresponding section flashes blue three times after the button has been pressed.



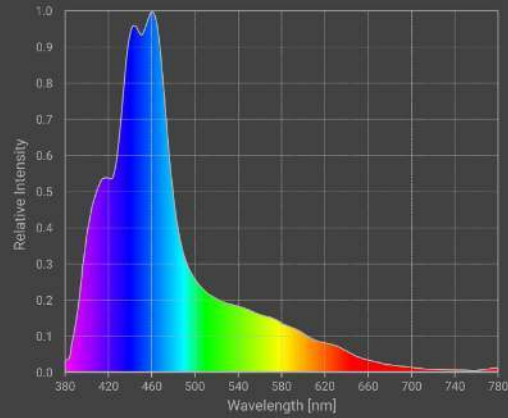
Bug Fixes / Changes

- Groups are now only switched active/inactive in the diagram when the group is clicked on
- Optionally, the sections of the lamp can be switched off using demo mode

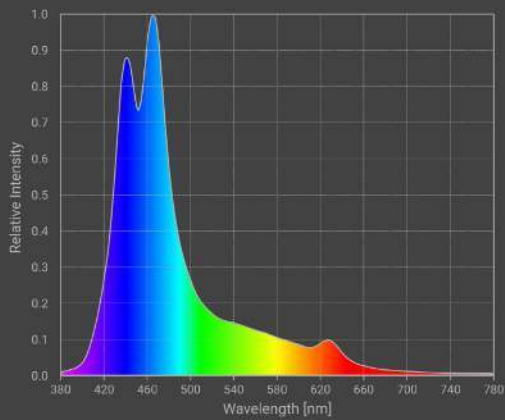
Anhang: Spektren der Farben / Appendix: Spectra of Colors



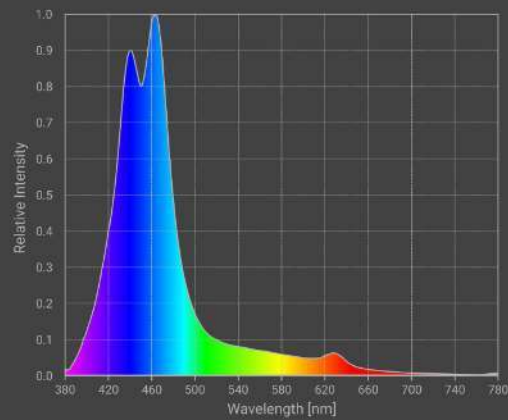
Deep Sea



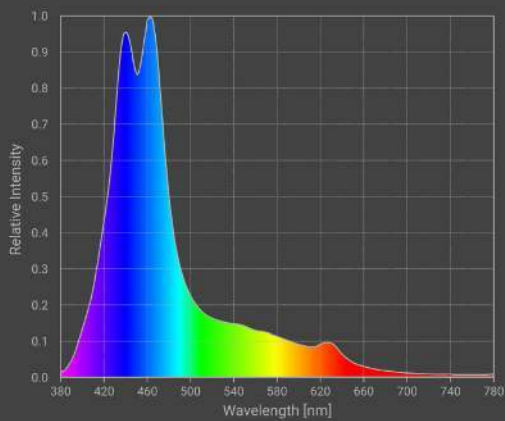
Shallow Reef



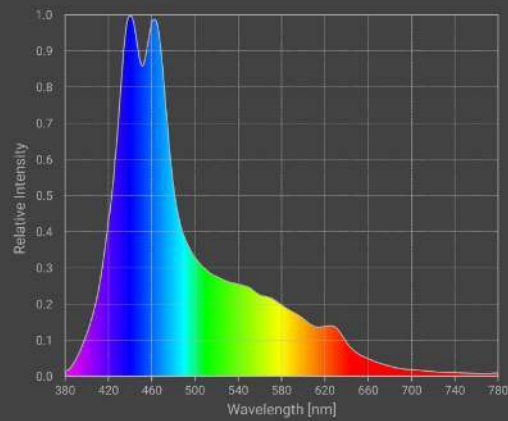
Toms Korallen



LPS +



LPS/SPS +



SPS plakativ +